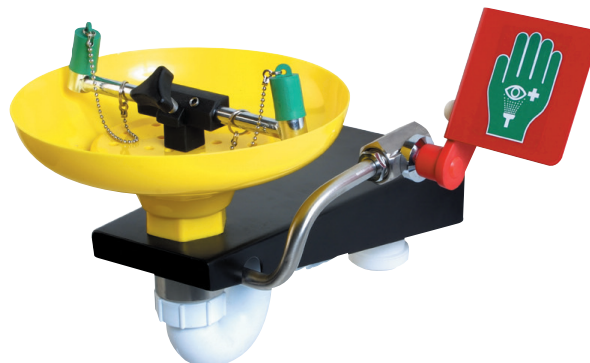


Wandmontierte Augendusche mit offenem Auffangbecken aus ABS-Kunststoff

STD-75G

Unverzichtbar in Innenräumen in unmittelbarer Nähe von potenziellen Gefahrenquellen. Durch die robuste Auffangschale aus ABS-Kunststoff ist diese wandmontierte Augen-/Gesichtsdusche für viele industrielle Anwendungen geeignet. Die Doppel-Spüldüsen sind durch Abdeckkappen geschützt, um eine Verschmutzung bei Nichtgebrauch zu vermeiden. Die Vorrichtung kann einfach über die standardmäßige Betätigungsplatte oder über den optional erhältlichen Fußhebel betätigt werden. Die Vorrichtung ist nach EN 15154 und ANSI Z358.1-2014 ausgelegt.



Spezifikationen

WERKSTOFFE	
AUFFANGBECKEN	ABS-Kunststoff
STRAHLREGLER	Haltering aus verchromtem Messing, Siebeinsatz aus Edelstahl, Kunststoffgehäuse
STANDARDAUSFÜHRUNG	Gelb
BETRIEBSANGABEN	
WASSERZULAUF	1/2 Zoll BSP-Innengewinde
BETRIEBSDRUCK	2,0 bis 6 bar g / 29 bis 87 psi (höhere Versorgungsdrücke sind in Verbindung mit dem optional erhältlichen Druckminderungsventil möglich)
MINDESTDURCHFLUSSMENGE	12 Liter pro Minute / 3 US-Gallonen pro Minute
UMGEBUNGSBETRIEBSTEMPERATUR	
MIN.	5 °C / 41 °F
MAX.	35 °C / 95 °F
BETÄTIGUNG	
AUGEN-/GESICHTSDUSCHE	Betätigungsplatte
ABMESSUNGEN UND GEWICHT	
ABMESSUNGEN (B x T x H)	429 mm (16,9 Zoll) x 401 mm (15,7 Zoll) x 290 mm (11,4 Zoll)
GEWICHT	4 kg / 9 lb

Allgemeine Aufbauzeichnung

Wandmontierte Augendusche mit offenem Auffangbecken aus ABS-Kunststoff

STD-75G

