

Produktdatenblatt

STD-TC-100KS/11K

Beheizte Notdusche

Der 300-Liter-Tank und der 3-kW-Tauchheizkörper sind für den Innen- und Außenbereich bestimmt und gewährleisten die Abgabe von lauwarmem Wasser für die nach ANSI empfohlene Mindestdauer von 15 Minuten. In der Standardausführung sind ein beheizter Tank, eine Kopfbrause und eine an der Vorderseite angebrachte Augen-/Gesichtsdusche mit Schutzdeckel enthalten. Der Tank verfügt über einen zweiten Anschluss, über den eine weitere Notdusche angeschlossen und mit warmem Wasser versorgt werden kann. Geeignet für den Einsatz in gefährlichen Umgebungen.



Technische Daten

WERKSTOFFE	
ROHRLEITUNGEN UND VERSCHRAUBUNGEN (KS)	Rohre und Verschraubungen (150 lbs) aus 316L Edelstahl
RAHMEN (KS)	316L Edelstahl
VENTILE	316L Edelstahl
DUSCHDUSE	Spritzguss-Duschdüse aus Nylon 6
FILTERSIEB FÜR AUGEN-/GESICHTSDUSCHE	316L Edelstahl
ISOLIERUNG UND AUSSENMANTEL	Polyurethanschäum-Isolierung mit schlagfestem Außenmantel aus Polyethylen mittlerer Dichte für Rohrleitungen, GFK für Außenrahmen
STANDARDOBERFLÄCHE	Weiß mit grün-weißen Sicherheitsstreifen (weitere Farben verfügbar)
BETRIEBSANGABEN	
WASSERANSCHLUSS	1 1/4 Zoll BSP Außengewinde
BETRIEBSDRUCK	2,2 bis 6 BAR G (32 bis 87 PSI) (höhere Versorgungsdrücke werden mit dem Einbau des optional erhältlichen Druckminderungsventils ermöglicht)
WATERTEMPERATUR-SOLLWERT	20 °C bis 25 °C (68 °F bis 77 °F)
HEIZTYP	Begleitbeheizte und vorisolierte Rohrleitungen, Wassertank mit Tauchheizung
HEIZLAST	3 kW
ELEKTRISCHE BETRIEBSMITTEL – Ungefährlich	Geeignet für den Einsatz in Bereichen, die als ungefährlich eingestuft sind
ELEKTRISCHE BETRIEBSMITTEL – Gefährlich	ATEX-Zonen 1 und 2, Gasgruppen IIA und IIB, Temperaturklasse T3 (IIC verfügbar)
STROMVERSORGUNG	230 V einphasig, 50/60 Hz oder 110 V verfügbar
PRÜFDRUCK	10 BAR G (145 PSI)
MINDESTDURCHFLOßMENGE BEI BETRIEBSDRUCK	Dusche: 76 Liter/Minute (20 US-Gallonen). Augen-/Gesichtsdusche: 20 Liter/Minute (5,3 US-Gallonen)
UMGEBUNGSBETRIEBSTEMPERATUR	
MINDEST-UMGEBUNGSBETRIEBSTEMPERATUR	-20 °C (-4 °F)
HÖCHST-UMGEBUNGSBETRIEBSTEMPERATUR	40 °C (104 °F)
BETÄTIGUNG/BEDIENUNG	
BEDIENUNG DER DUSCHE	Betätigung mittels Zugstangenhebel (optionaler Fußhebel für freihändigen Betrieb)
BEDIENUNG DER AUGEN-/GESICHTSDUSCHE	Abdeckung anheben (optionaler Fußhebel für freihändigen Betrieb)
GEWICHT UND ABMESSUNGEN	
ABMESSUNGEN – STANDARDANSICHTUNG (B x T x H)	1 262 mm (49,7 Zoll) x 1 532 mm (60,3 Zoll) x 2 729 mm (107,4 Zoll)
GEWICHT	230 kg (507 lbs)

HUGHES



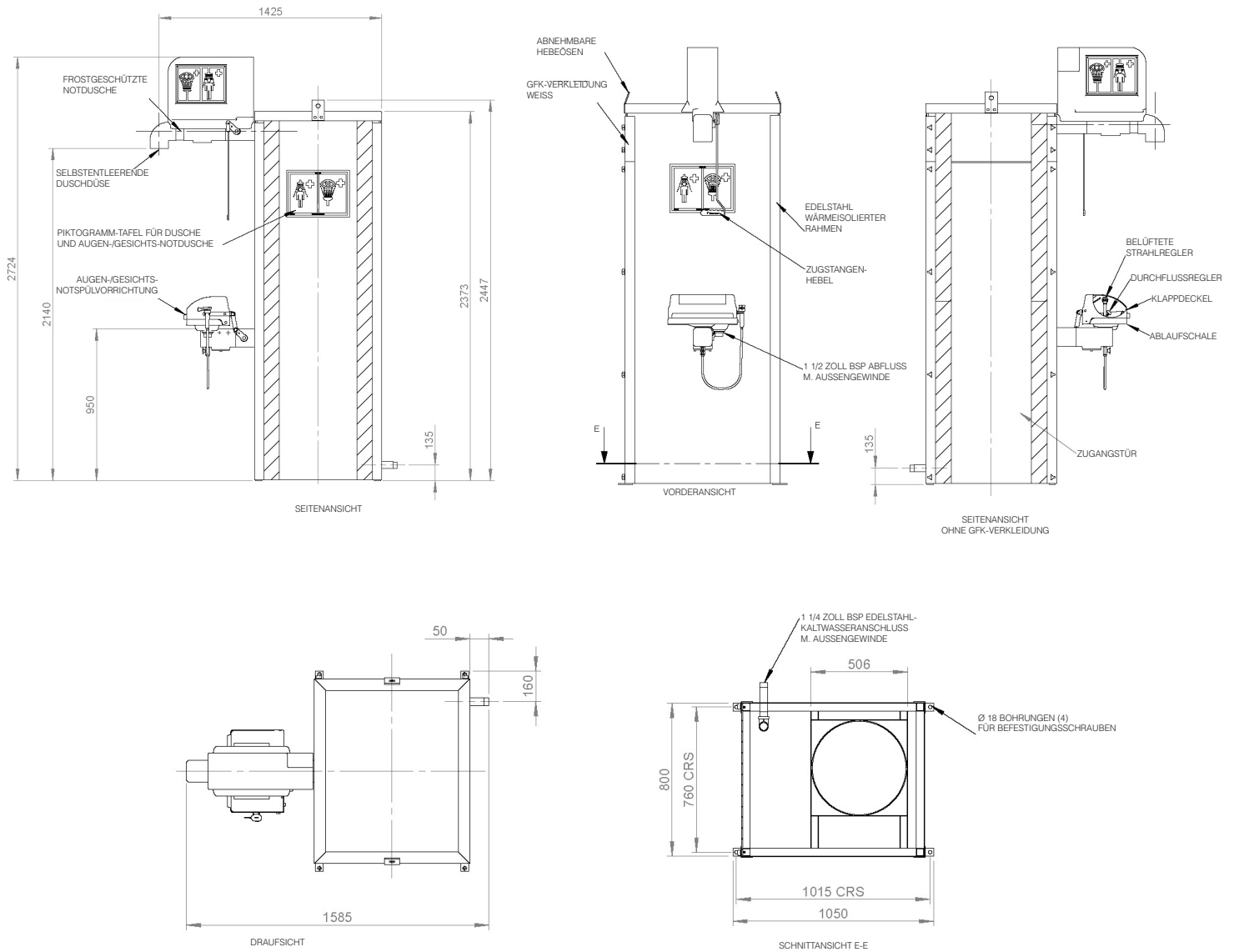
HUGHES-SAFETY.COM

Justrite Safety Group

www.hughes-safety.com

STD-TC-100KS/11K

Beheizte Notdusche



HUGHES



HUGHES-SAFETY.COM

Justrite Safety Group

Hughes Notduschen GmbH, Wilhelmstraße 9, D-33602 Bielefeld

E-Mail: info@hughes-notduschen.de

Tel.: +49 (0) 5261 934280

Registrierungsnummer: 0939240. Ust-ID: 918 5005 32. Hughes Safety Showers Ltd ist ein Unternehmen der Justrite-Gruppe.