

Scheda Prodotto

EXP-MH-14K/350 EXP-MH-14KS/350 Doccia di emergenza con serbatoio

Doccia di emergenza con serbatoio con protezione antigelo per l'uso in ambienti pericolosi e non pericolosi. Un riscaldatore ad immersione integrato, controllato da un doppio termostato di sicurezza, mantiene l'acqua nel serbatoio a una temperatura costante. Disponibile con struttura in acciaio dolce galvanizzato o in acciaio inossidabile.



Specifiche Tecniche

DATI TECNICI

DIMENSIONE & TIPO DEL RACCORDO DI INGRESSO	3/4" BSP Femmina
FUNZIONAMENTO DOCCIA	Maniglione antipanico (pannello per controllo a piede opzionale)
FUNZIONAMENTO LAVA OCCHI/VISO	Sollevare il coperchio (pedale di controllo opzionale)
PRESSIONE DI ALIMENTAZIONE	0.5 bar (7.25 PSI) minimo - 10 bar (145 PSI) massimo
FLUSSO ALLA PRESSIONE OPERATIVA	Doccia - 76 litri/minuto (20 Galloni americani), Lava occhi/viso - 12 litri/minuto (3 Galloni americani)
ATTREZZATURA ELETTRICA - Non pericoloso	Adatta all'utilizzo in aree classificate come non pericolose
ATTREZZATURA ELETTRICA - Pericoloso	Zone ATEX 1 & 2 Gruppi di gas IIA & IIB. Classe di Temperatura T3 (IIC disponibile)
ALIMENTAZIONE ELETTRICA	230V, monofase, 50Hz (110V opzionale)
CLASSIFICAZIONE RISCALDATORE AD IMMERSIONE	1kW - 230V

MATERIALI DI COSTRUZIONE

SOFFIONE DOCCIA	Acciaio inossidabile GRP
MATERIALI DI TUBAZIONI & VALVOLE	Valvola in uPVC e acciaio inossidabile
VALVOLA DI CONTROLLO - DOCCIA	Valvola a sfera 1 1/2" BSP Maschio in uPVC
VALVOLA DI CONTROLLO - LAVA OCCHI/VISO	Valvola a sfera a passaggio totale in acciaio inossidabile da 1/2" con sfera in acciaio inossidabile
COLINO LAVA OCCHI/VISO	1/2" acciaio inossidabile
TROPPOPIENO	1" BSP Maschio in uPVC
VALVOLA DEL GALLEGGIANTE A PALLA	2 x 1/2" BSP in ottone
SERBATOIO DELL'ACQUA	In polietilene ad alta densità HDPE, da 350 litri (92 galloni americani)
CONTORNO E COPERCHIO DEL SERBATOIO	GRP pesante in bianco (verde o giallo disponibili)
STRUTTURA E PIEDI DELLA DOCCIA (K)	Acciaio galvanizzato
STRUTTURA E PIEDI DELLA DOCCIA (KS)	Acciaio inossidabile. Finitura lucida spazzolata (opzioni di pittura disponibili)
ISOLAMENTO	Poliuretano rinforzato con lamina da 40 mm (1 1/2")
TIRARE LE BARRE PER L'ATTIVAZIONE DELLA VALVOLA	Acciaio inossidabile
OPZIONI DI CONTROLLO A PIEDE	Pannello di controllo a piede - acciaio galvanizzato o inossidabile / Pedale per controllo - acciaio inossidabile verniciato a polvere
TUTTI I DISPOSITIVI DI FISSAGGIO	Acciaio inossidabile

TEMPERATURA OPERATIVA AMBIENTALE

TEMPERATURA OPERATIVA AMBIENTALE	0° C (32° F) (Per - 35° C (- 31° F) vedere i nostri modelli polari)
TEMPERATURA OPERATIVA AMBIENTALE MASSIMA	40° C (104° F) (+55° C (131° F) con unità di raffreddamento montata)

PESI e DIMENSIONI

DIMENSIONI (LxPxA)	1540mm (60.6in) x 880mm (34.6in) x 3255mm (128.1in)
350 LITRI - nessuna opzione	150kg (331lbs)

Leggete la nostra Guida allo Standard Internazionale ANSI/ISEA Z358.1-2014 per Lavaocchi e Attrezzature Docce di Emergenza su: www.hughes-safety.com



HUGHES



HUGHES-SAFETY.COM

Justrite Safety Group

www.hughes-safety.com

EXP-MH-14K/350
EXP-MH-14KS/350

Doccia di emergenza con serbatoio

ACCESSORI OPZIONALI - PESI

PANNELLATURA GRP A 3 LATI

SCUDI ANTISOLE - SET

TELAIO POZZO DI SCARICO & GRATA PER I PIEDI

PANNELLO DI CONTROLLO A PIEDE PER DOCCIA

PEDALE DI CONTROLLO PER LAVACOCCHI

LAVA OCCHI/VISO

INDICATORE DI LIVELLO DEL PUNTATORE

MANOPOLA INDICATORE DI TEMPERATURA 4"

RISCALDATORE AD IMMERSIONE - FLP

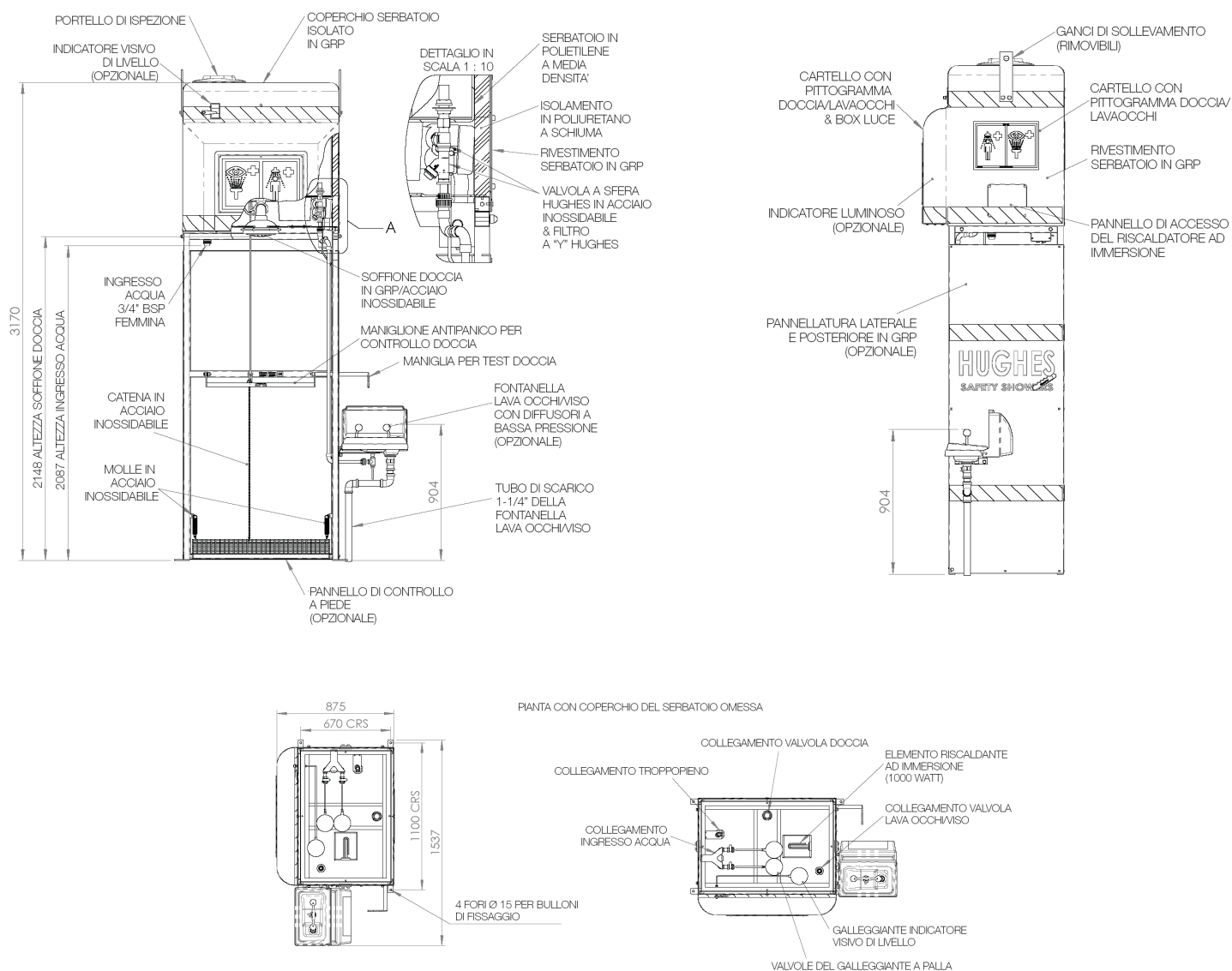
RISCALDATORE AD IMMERSIONE - NON FLP

UNITA' DI REFRIGERAZIONE - FLP

UNITA' DI REFRIGERAZIONE - NON FLP

LUCE - FLP

LUCE - NON FLP



HUGHES



HUGHES-SAFETY.COM

Justrite Safety Group

Hughes Safety Showers Ltd, Whitefield Road, Bredbury, Stockport SK6 2SS UK.

Email: sales@hughes-safety.com

Tel: +44 (0)161 430 6618

Registrato con il nr. 0939240. P.IVA 918 5005 32. Hughes Safety Showers Ltd è un'azienda del Justrite Group.